

Liste des emplacements réservés aux voies et ouvrages publics et installations d'intérêt général

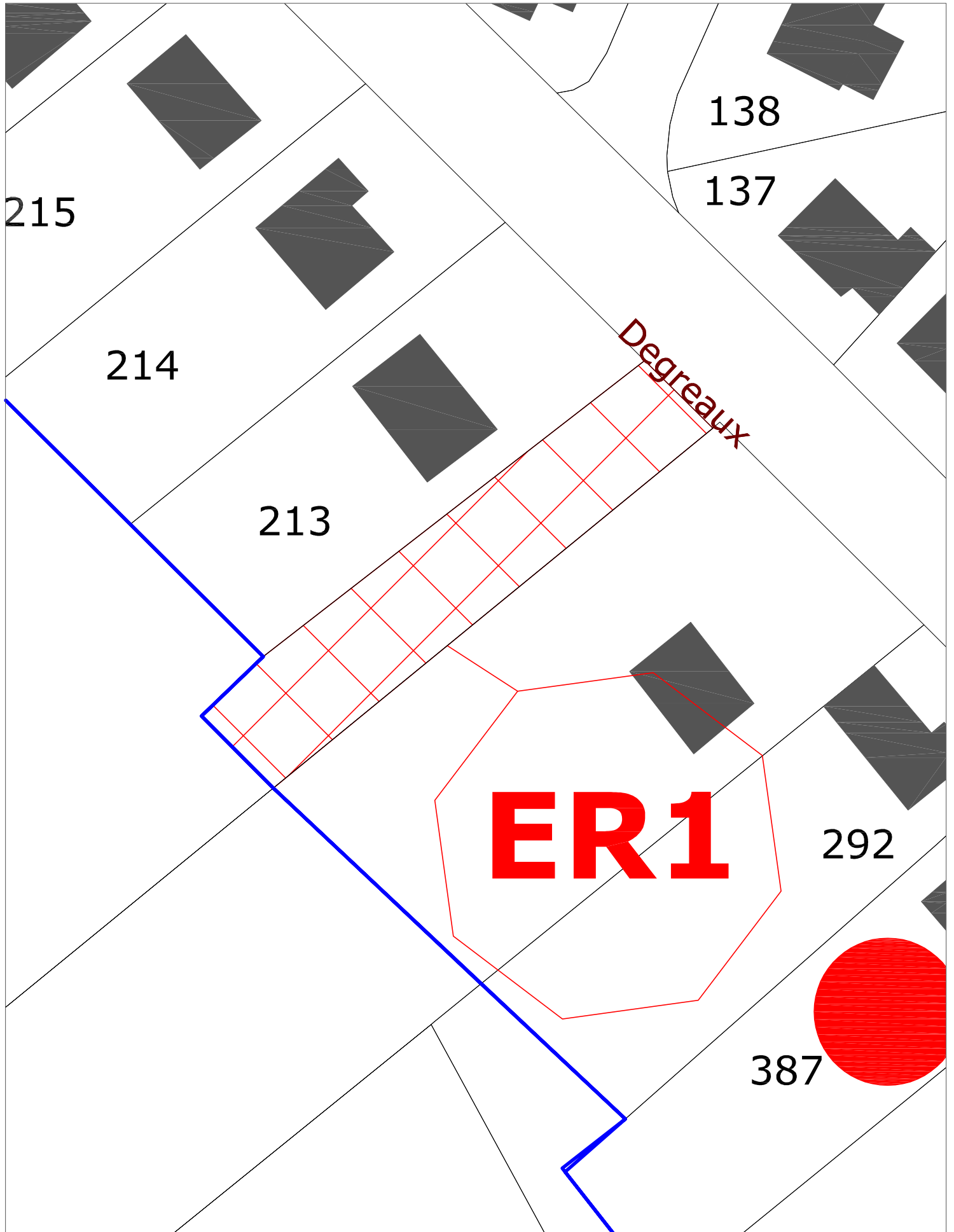
ER1	Création d'un accès pour le désenclavement de la zone N	Commune	627 m ²
ER2	Création d'un accès pour le désenclavement de la zone N	Commune	217 m ²
ER3	Aménagement d'entrée de ville	Commune	1 479 m ²
ER4	Création d'une liaison piétonne	Commune	428 m ²
ER5	Création d'une liaison piétonne	Commune	839 m ²
ER6	Création d'une liaison piétonne	Commune	14 404 m ²
ER7	Création d'un quai de bus	Commune	437 m ²
ER8	Création d'une voie d'accès et d'une aire de stationnement	Commune	322 m ²
ER9	Réaménagement du virage	Commune	459 m ²
ER10	Création de fossés et traitement des abords	Commune	2 246 m ²
ER11	Création de fossés et traitement des abords	Commune	2 297 m ²
ER12	Création d'une liaison piétonne	Commune	142 m ²
ER13	Projet de déviation de la RD51	Conseil Général du Pas-de-Calais	95 671 m ²
ER14	Création d'un accès de désenclavement à la zone 1AU	Commune	533 m ²
ER15	Création d'un accès de désenclavement à la zone 1AU	Commune	2 700 m ²
ER 16	Extension de la vigne et création d'un verger pédagogique	Commune	7674 m ²
ER 17	Périmètre de protection du bassin de rétention d'eau	Commune	7 225 m ²
ER 18	Périmètre de protections et de valorisation des blockhaus	Commune	561 m ²
ER 19	Périmètre de protection des vues remarquables sur le bassin minier (1951 m ²)	Commune	1 951 m ²

EMPLACEMENT RESERVE N°1

Destination Création d'un accès pour le désenclavement de la zone N (627 m²)

Bénéficiaire Commune

Echelle 1/500

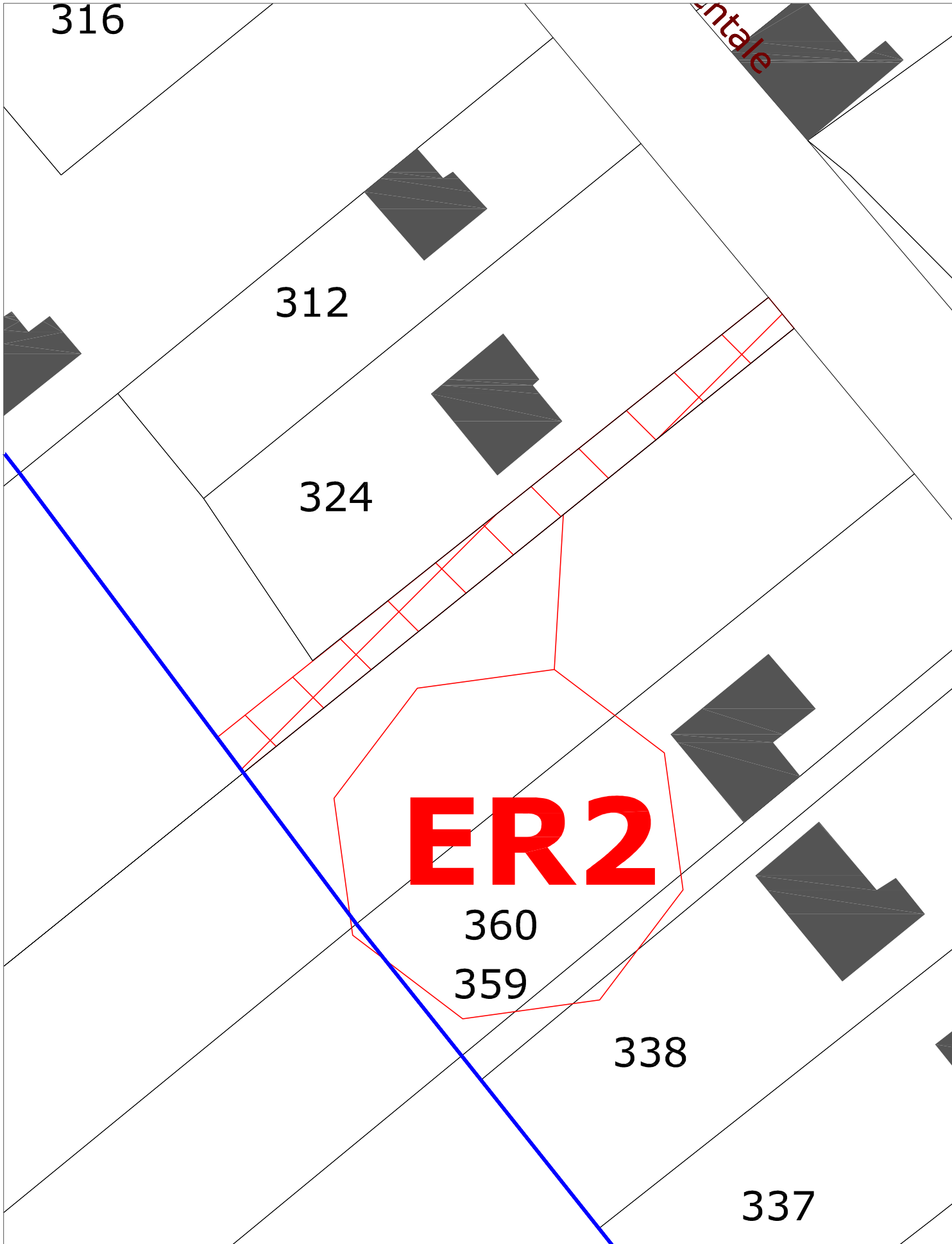


EMPLACEMENT RESERVE N°2

Destination : Création d'un accès pour le séenclavement de la zone N (217m²)

Bénéficiaire : Commune

Echelle : 1/500

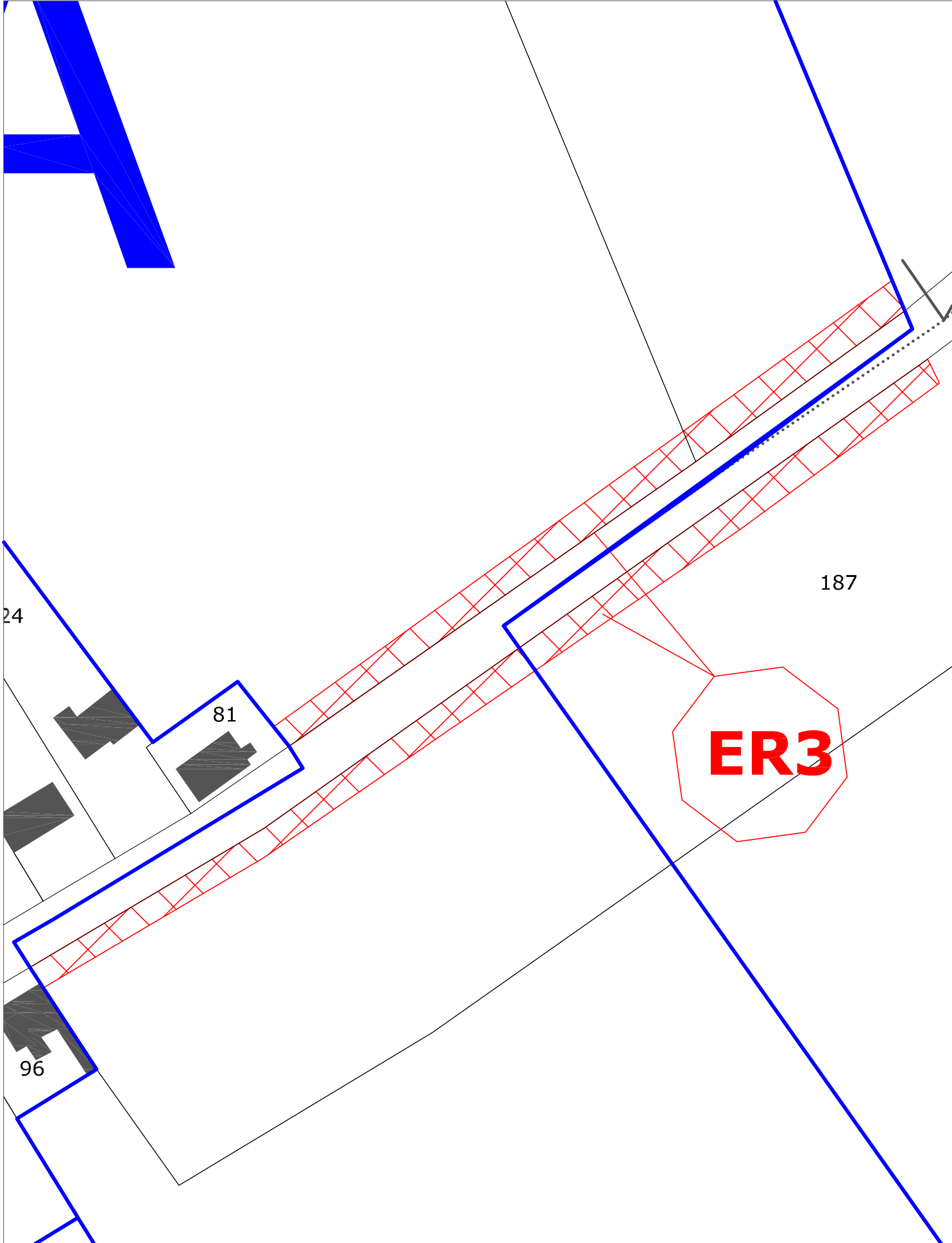


EMPLACEMENT RESERVE N°3

Destination Aménagement d'entrée de ville (1 479 m²)

Bénéficiaire Commune

Echelle 1/1000

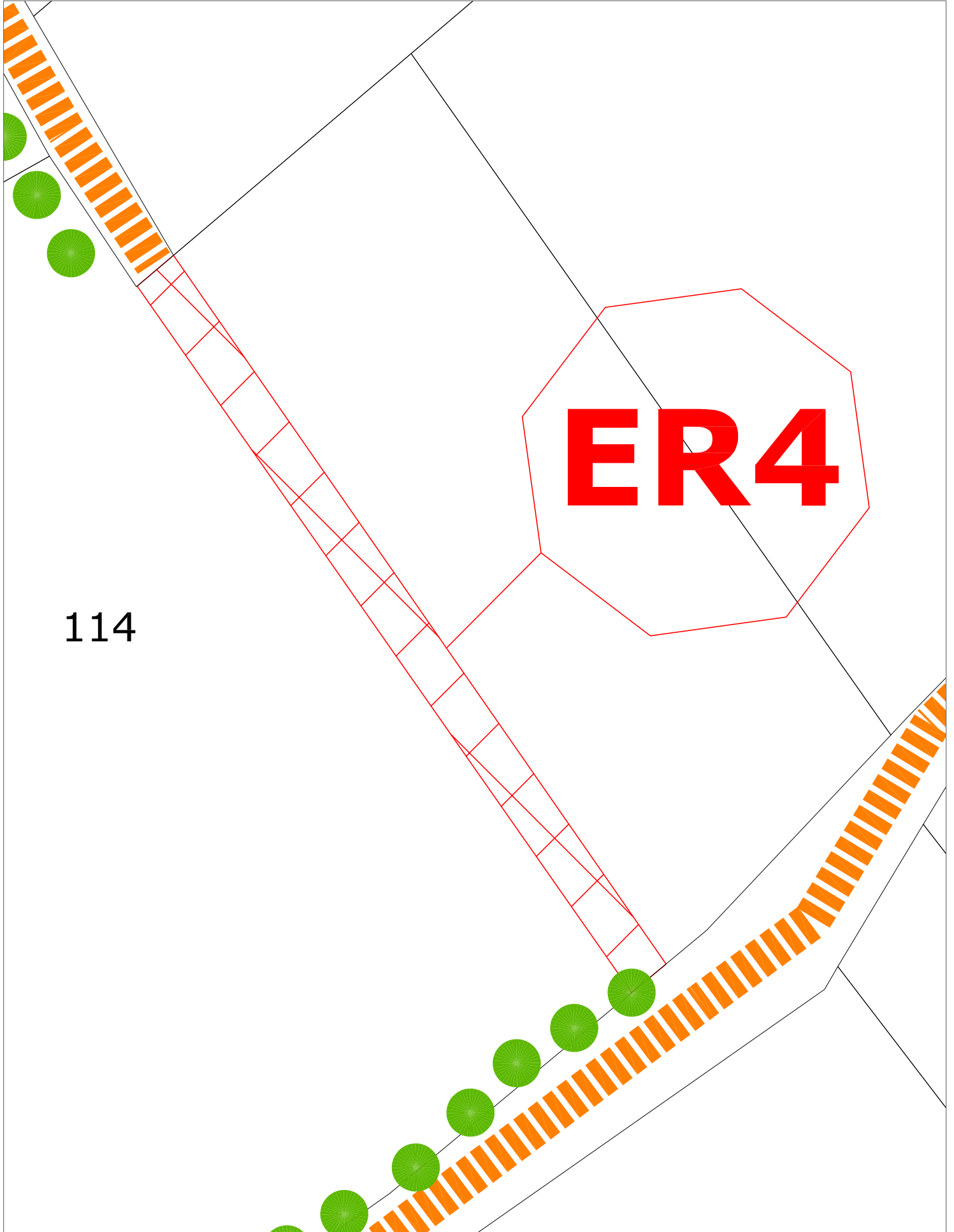


EMPLACEMENT RESERVE N°4

Destination Création d'une liaison piétonne (428 m²)

Bénéficiaire Commune

Echelle 1/500

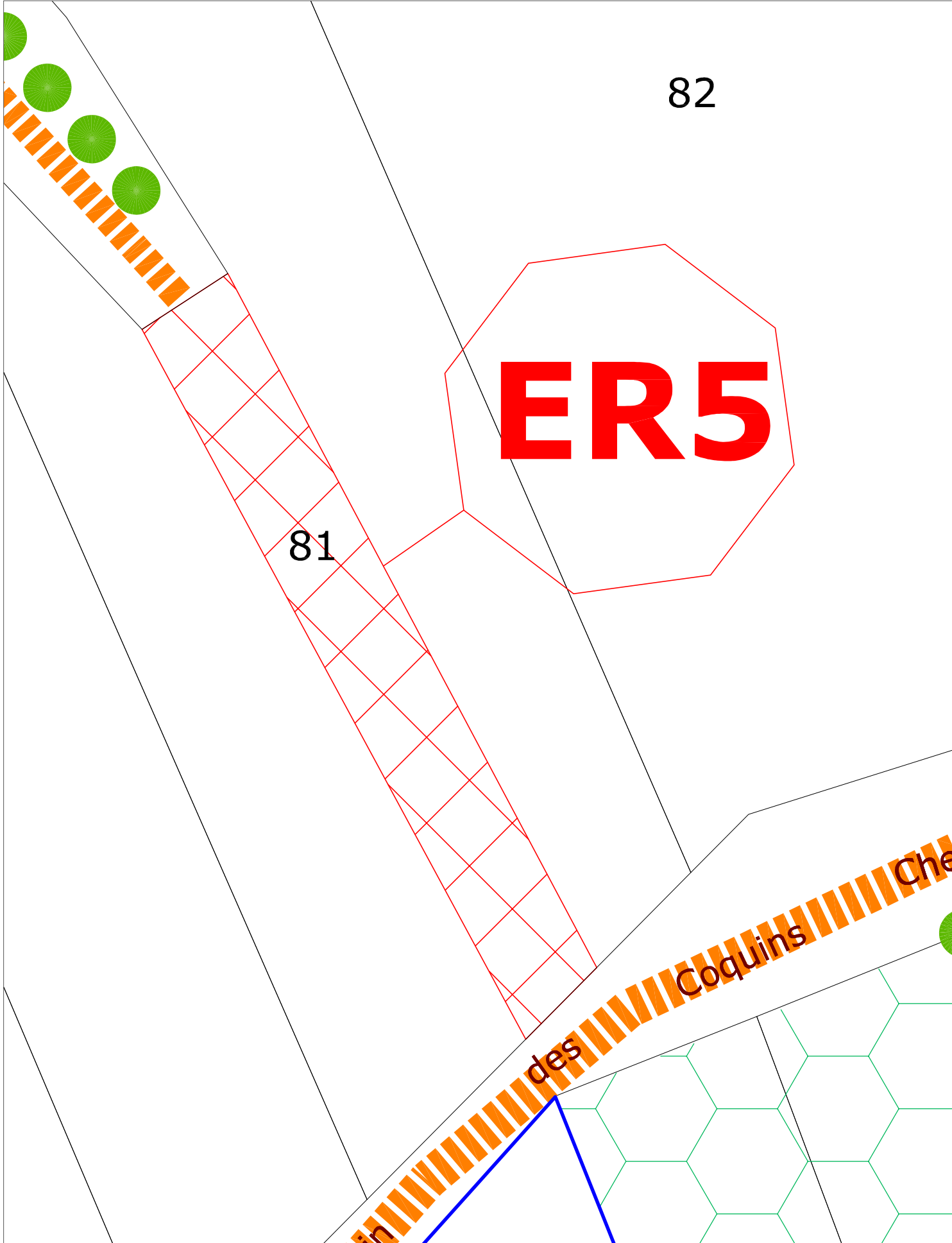


EMPLACEMENT RESERVE N°5

Destination : Création d'une liaison piétonne (839m²)

Bénéficiaire : Commune

Echelle : 1/500

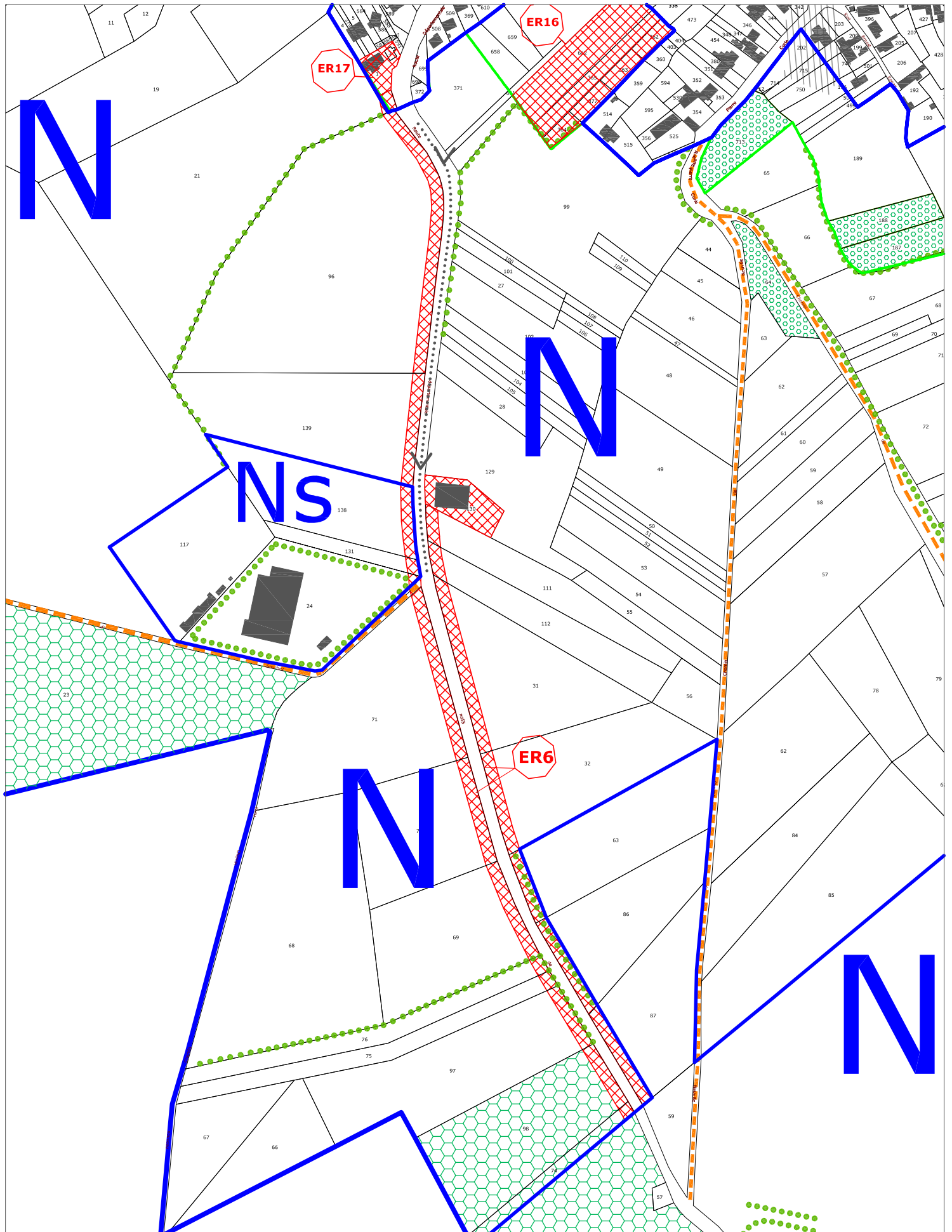


EMPLACEMENT RESERVE N°6

Destination Création d'une liaison piétonne (14404 m²)

Bénéficiaire Commune

Echelle 1/4000

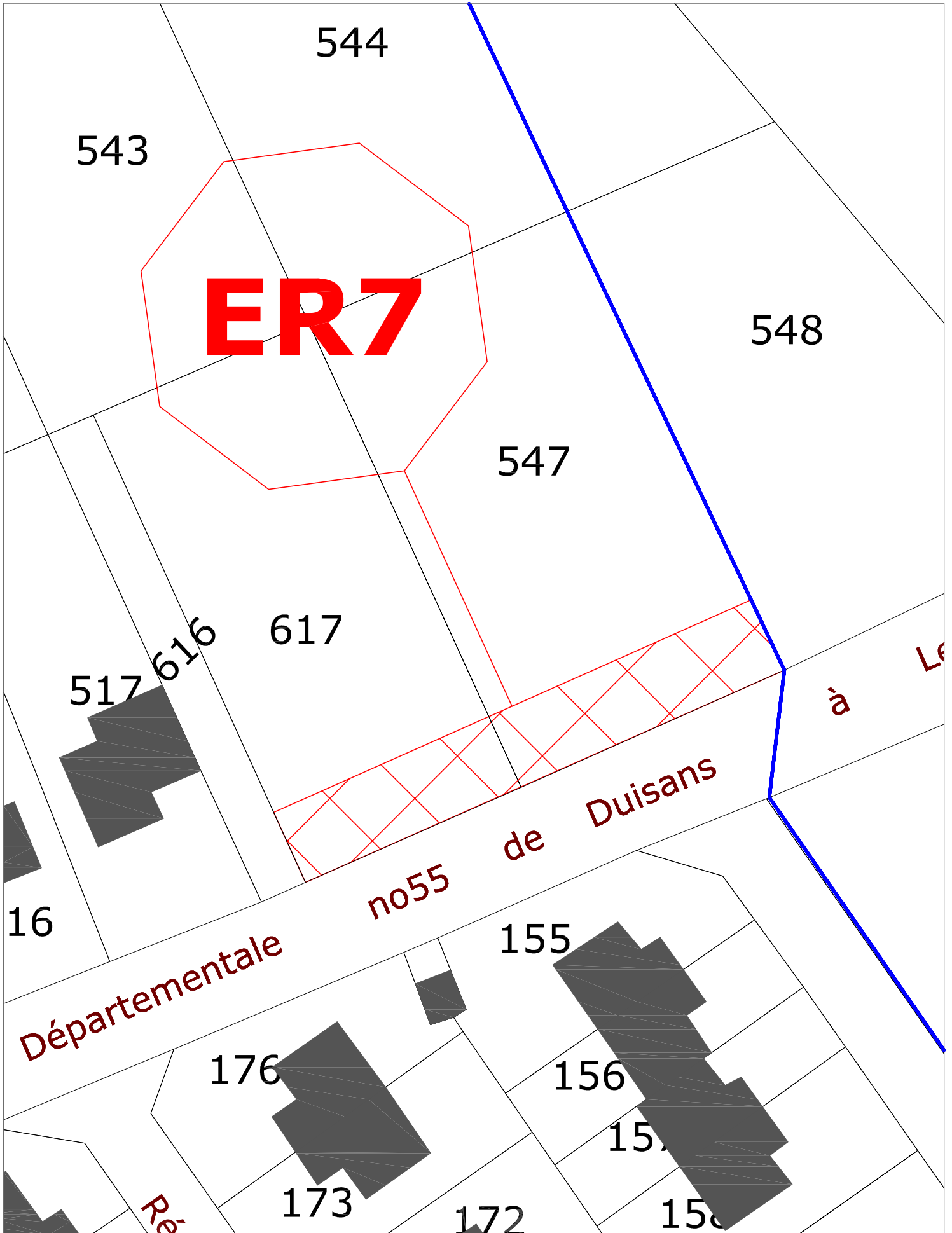


EMPLACEMENT RESERVE N°7

Destination Création d'un quai de bus (437 m²)

Bénéficiaire Commune

Echelle 1/500

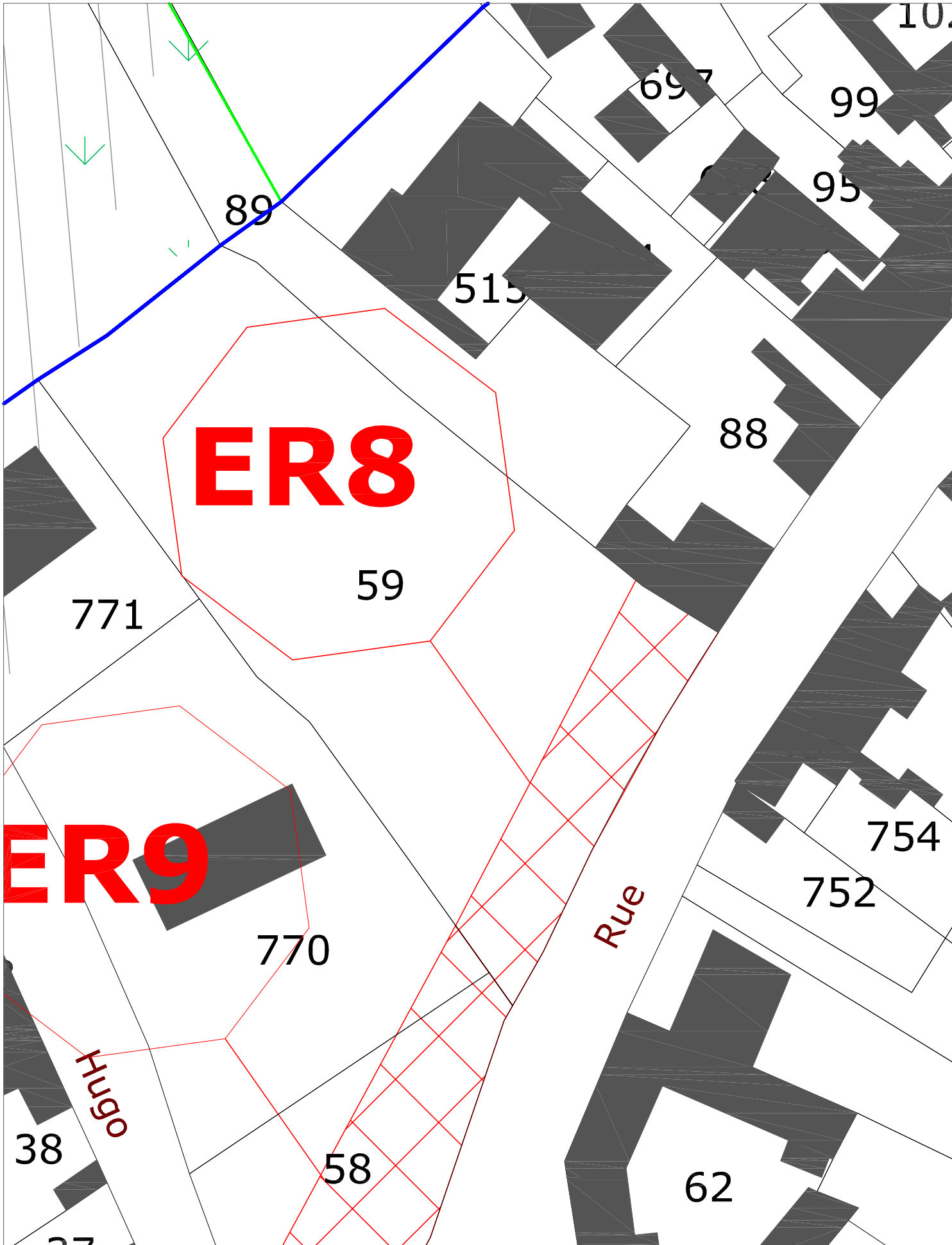


EMPLACEMENT RESERVE N°8

Destination : Création d'une voie d'accès et d'une aire de stationnement (322m²)

Bénéficiaire : Commune

Echelle : 1/500

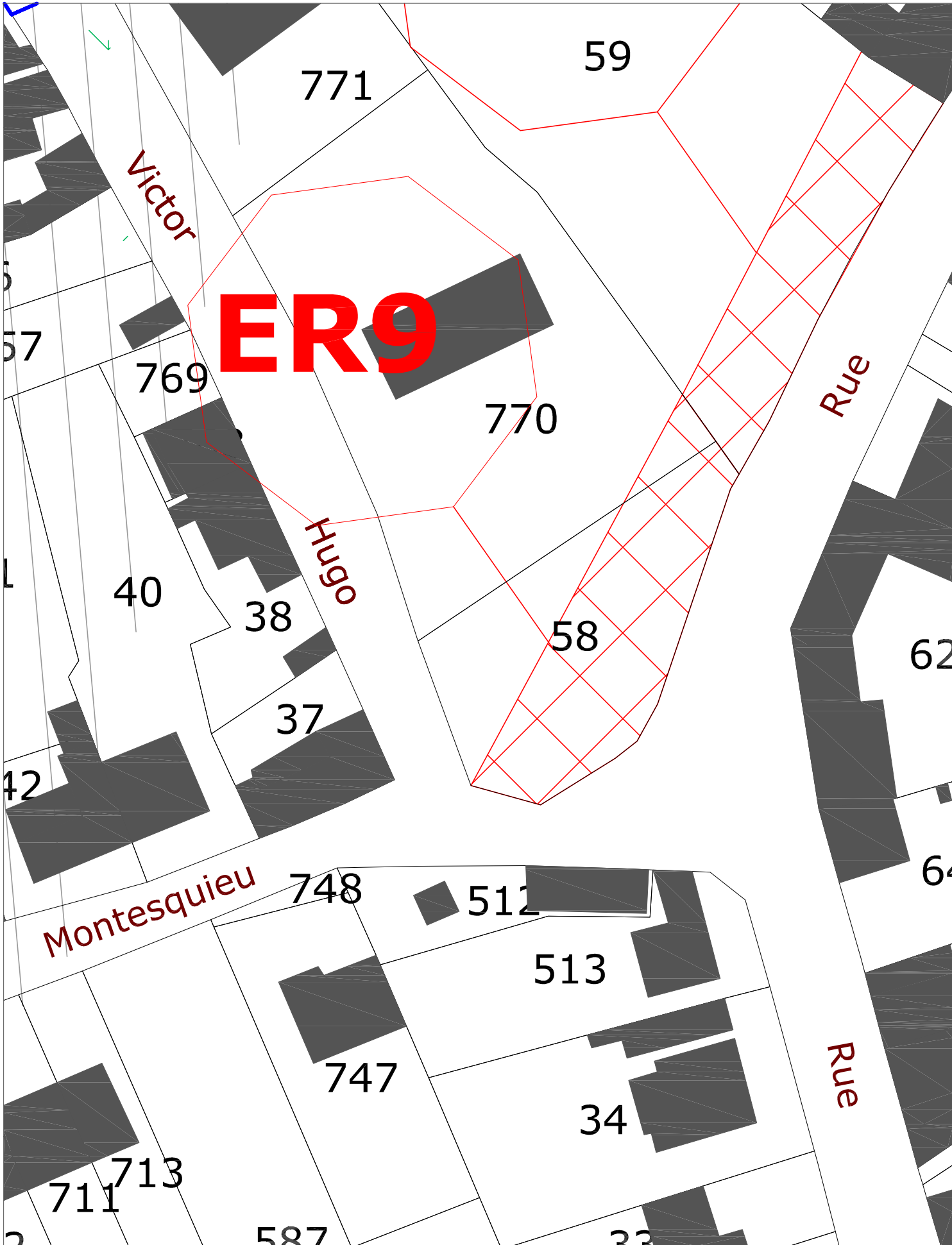


EMPLACEMENT RESERVE N°9

Destination Réaménagement du virage (459 m²)

Bénéficiaire Commune

Echelle 1/500

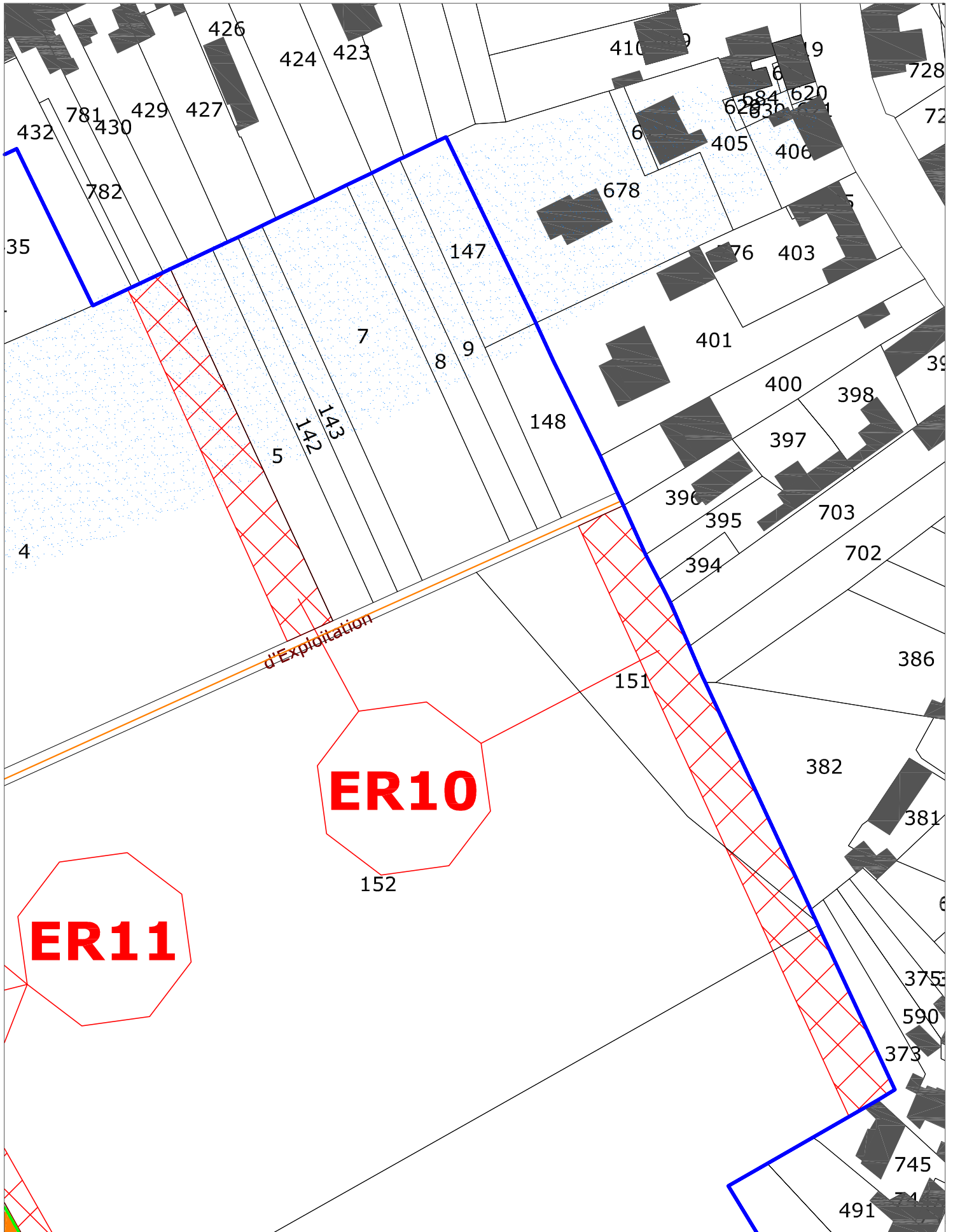


EMPLACEMENT RESERVE N°10

Destination Création de fossé et traitement des abords (2 246m² m²)

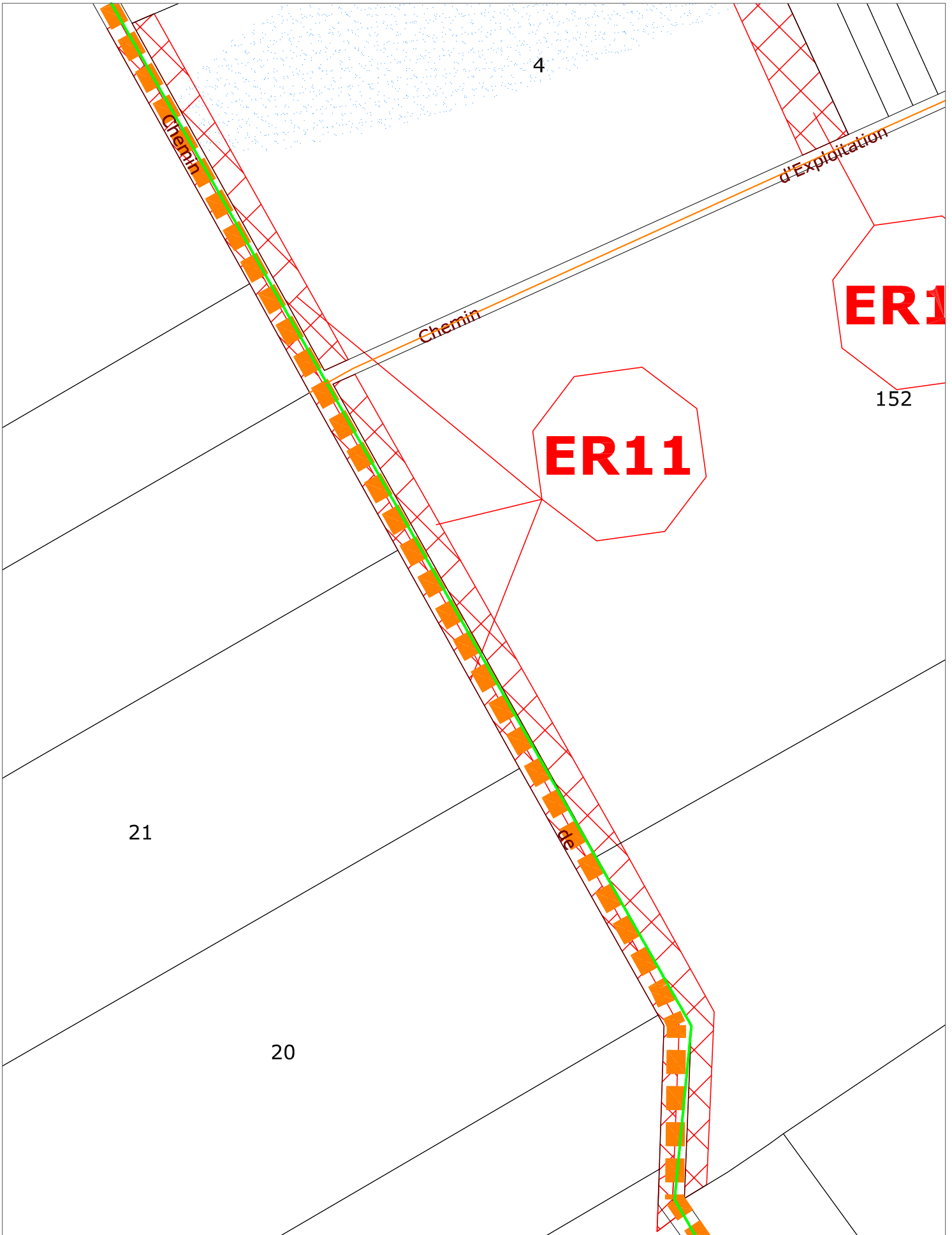
Bénéficiaire Commune

Echelle 1/1000



EMPLACEMENT RESERVE N°11

Destination	Création de fossé et aménagement des abords (2 297 m ²)
Bénéficiaire	Commune
Echelle	1/1000

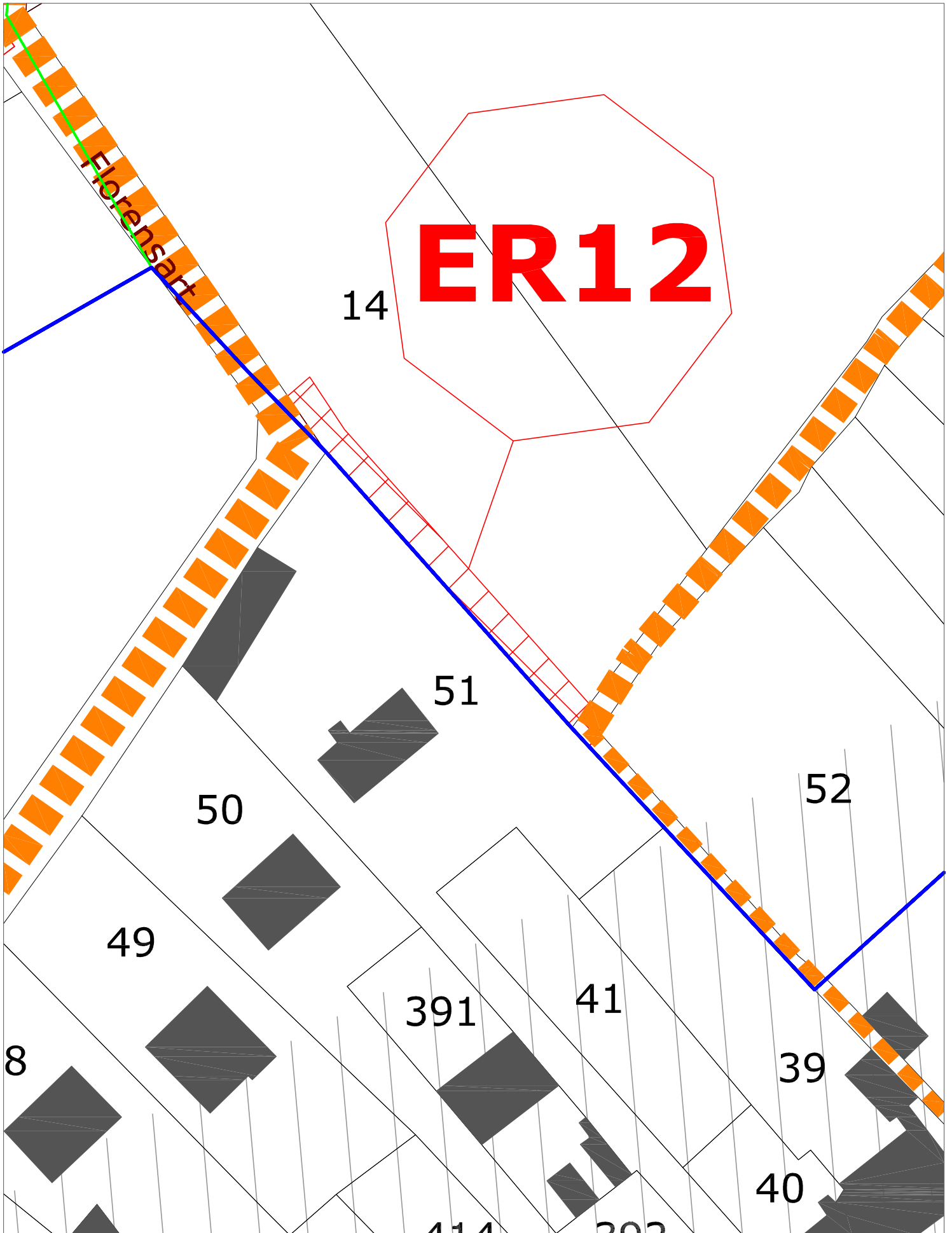


EMPLACEMENT RESERVE N°12

Destination Création d'une liaison piétonne (142 m²)

Bénéficiaire Commune

Echelle 1/500

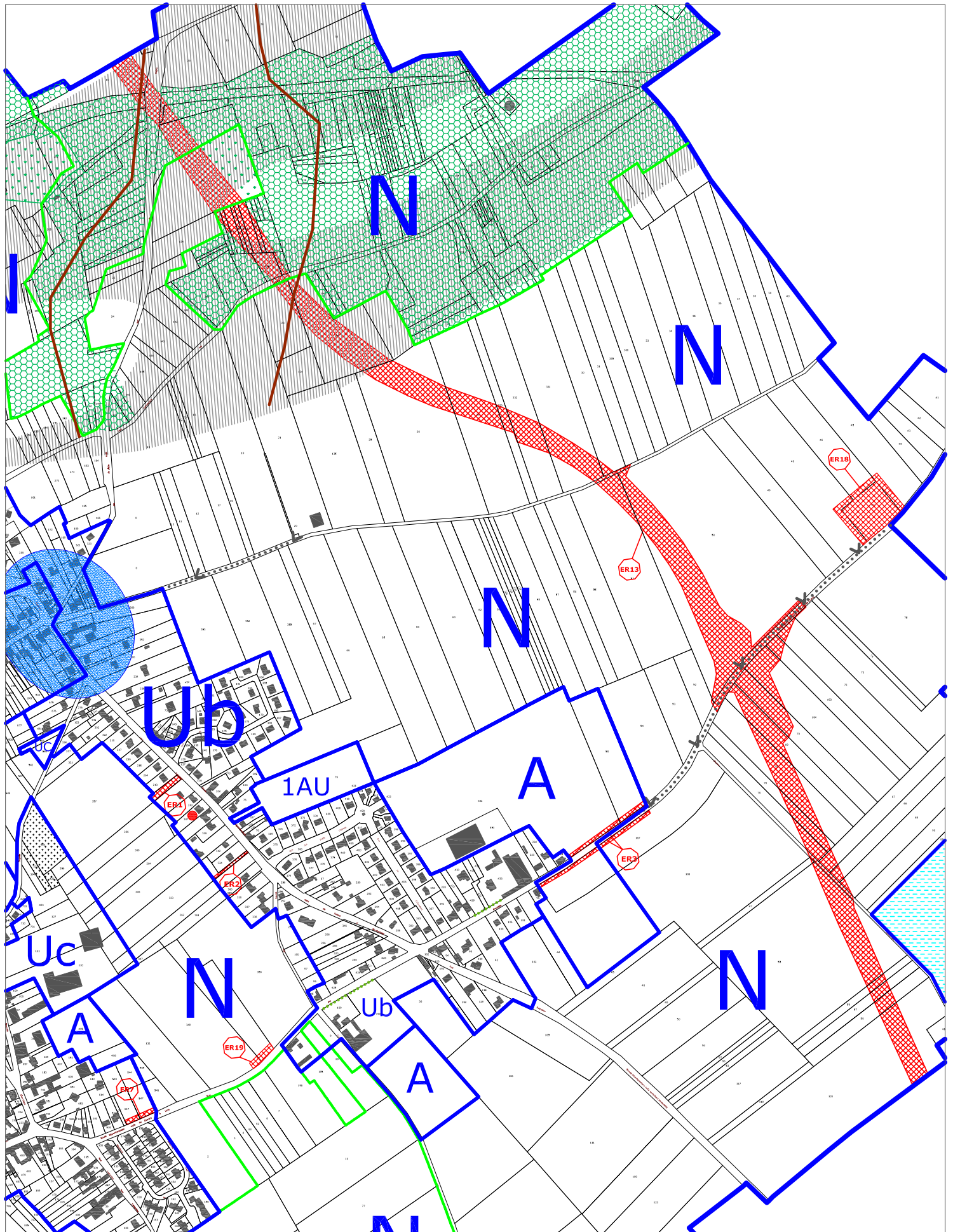


EMPLACEMENT RESERVE N°13

Destination : Projet de déviation de la RD51 (95 671 m²)

Bénéficiaire : Conseil Général du Pas-de-Calais

Echelle : 1/8000

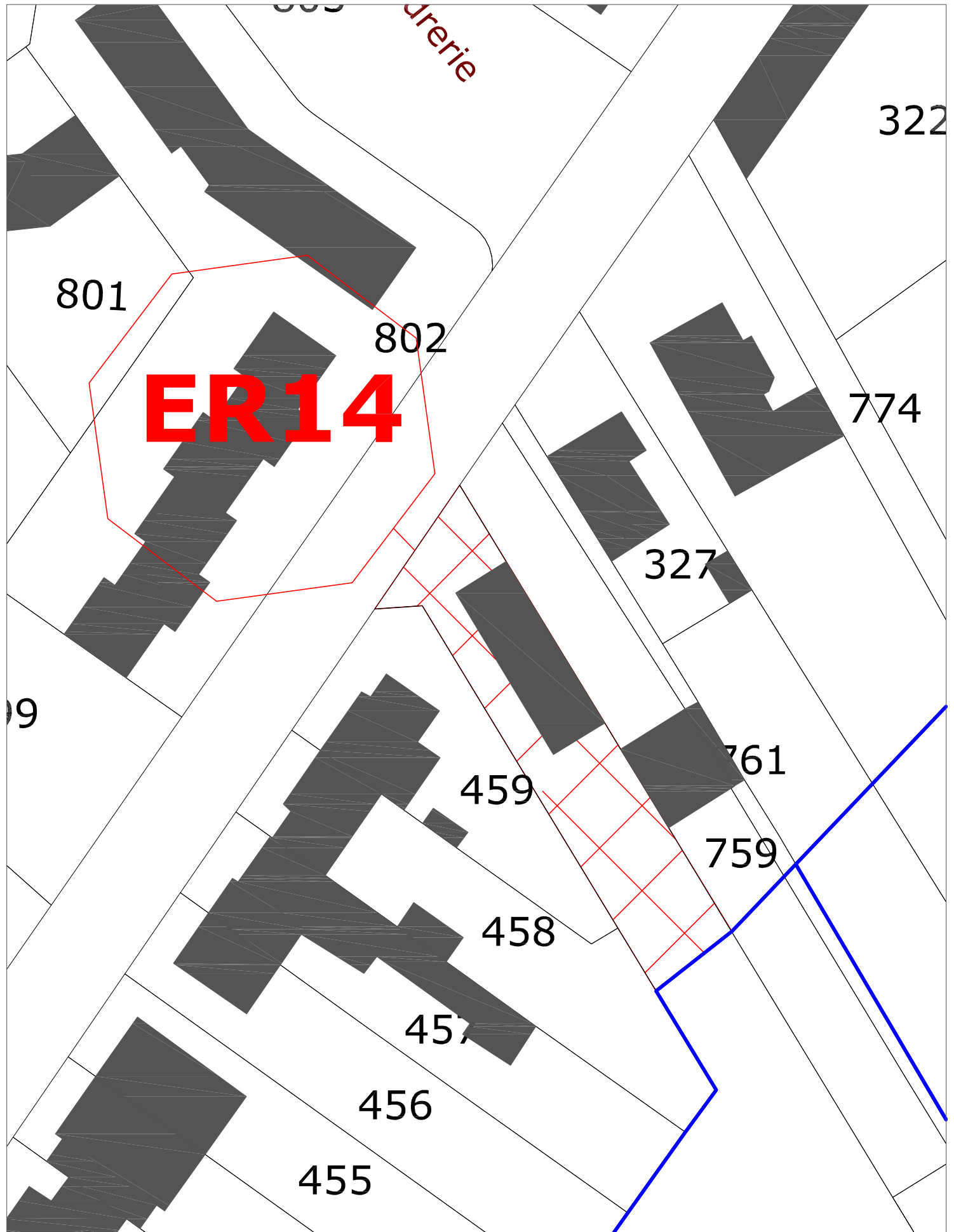


EMPLACEMENT RESERVE N°14

Destination Création d'un accès de désenclavement à la zone 1AU (533 m²)

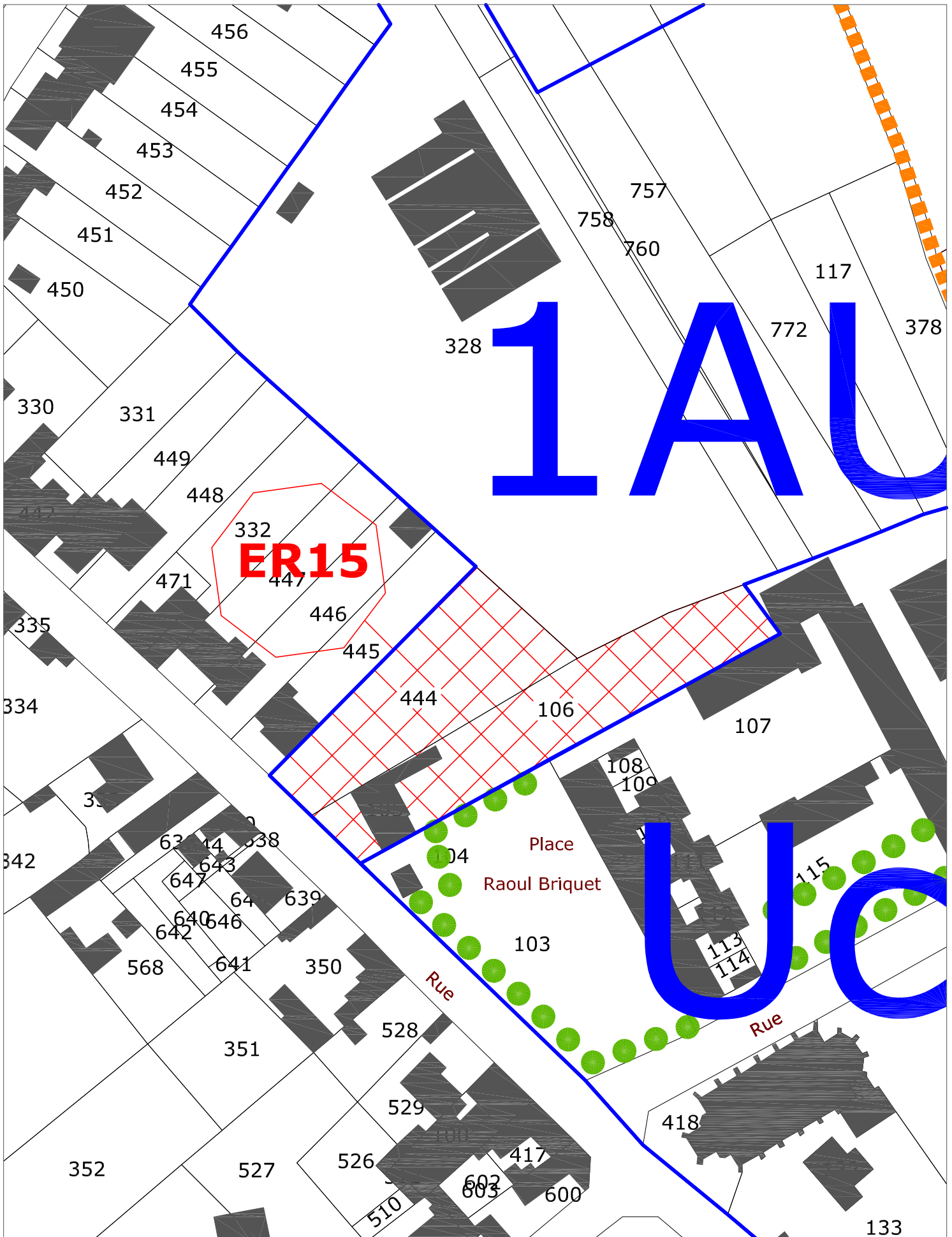
Bénéficiaire Commune

Echelle 1/500



EMPLACEMENT RESERVE N°15

Destination	Création d'un accès de désenclavement à la zone 1AU (2 700 m ²)
Bénéficiaire	Commune
Echelle	1/1000



EMPLACEMENT RESERVE N°16

Destination	Extension de la vigne et création d'un verger pédagogique (7 674 m ²)
Bénéficiaire	Commune
Echelle	1/1000



EMPLACEMENT RESERVE N°17

Destination Périimètre de protection du bassin de rétention d'eau (7 225 m²)

Bénéficiaire Commune

Echelle 1/1000

46

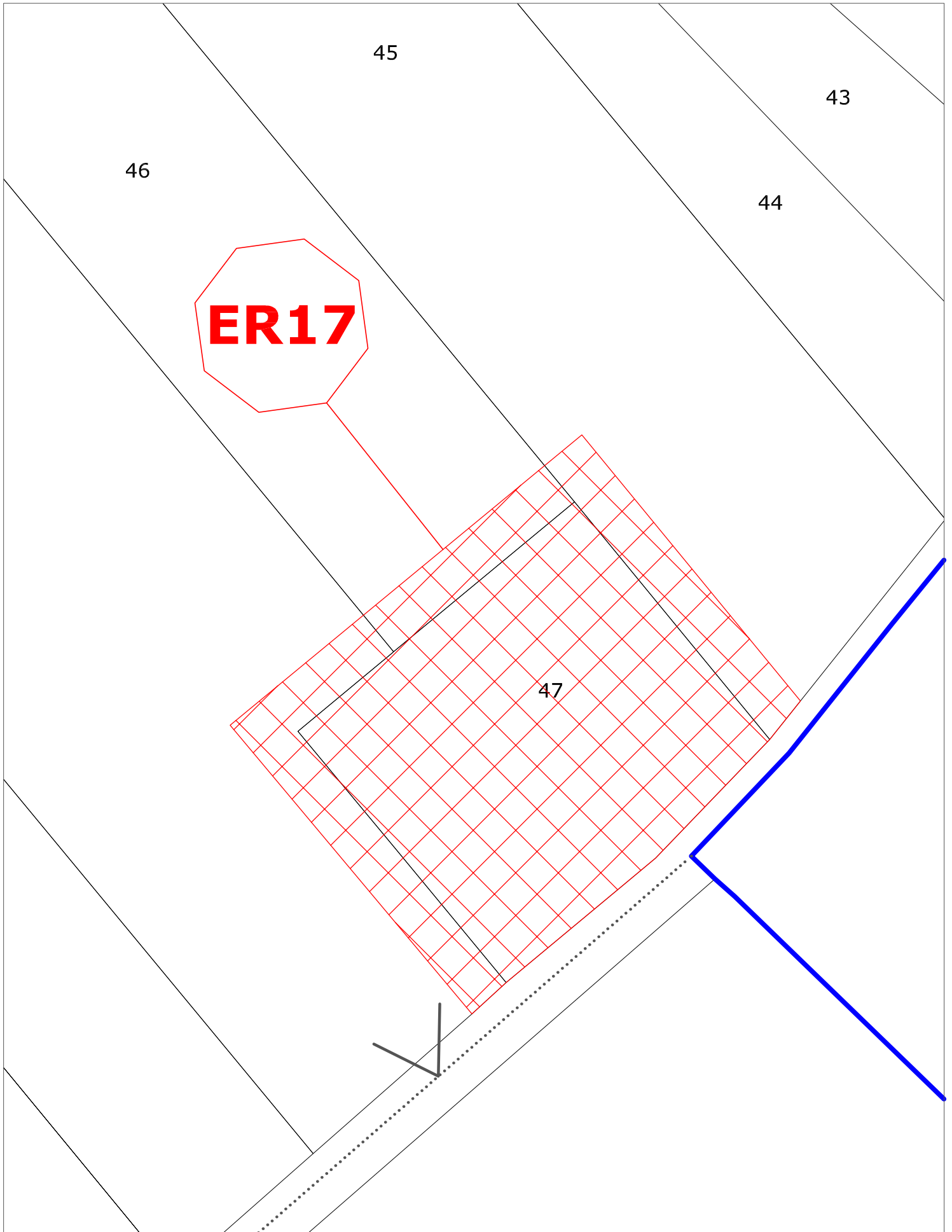
45

43

44

ER17

47

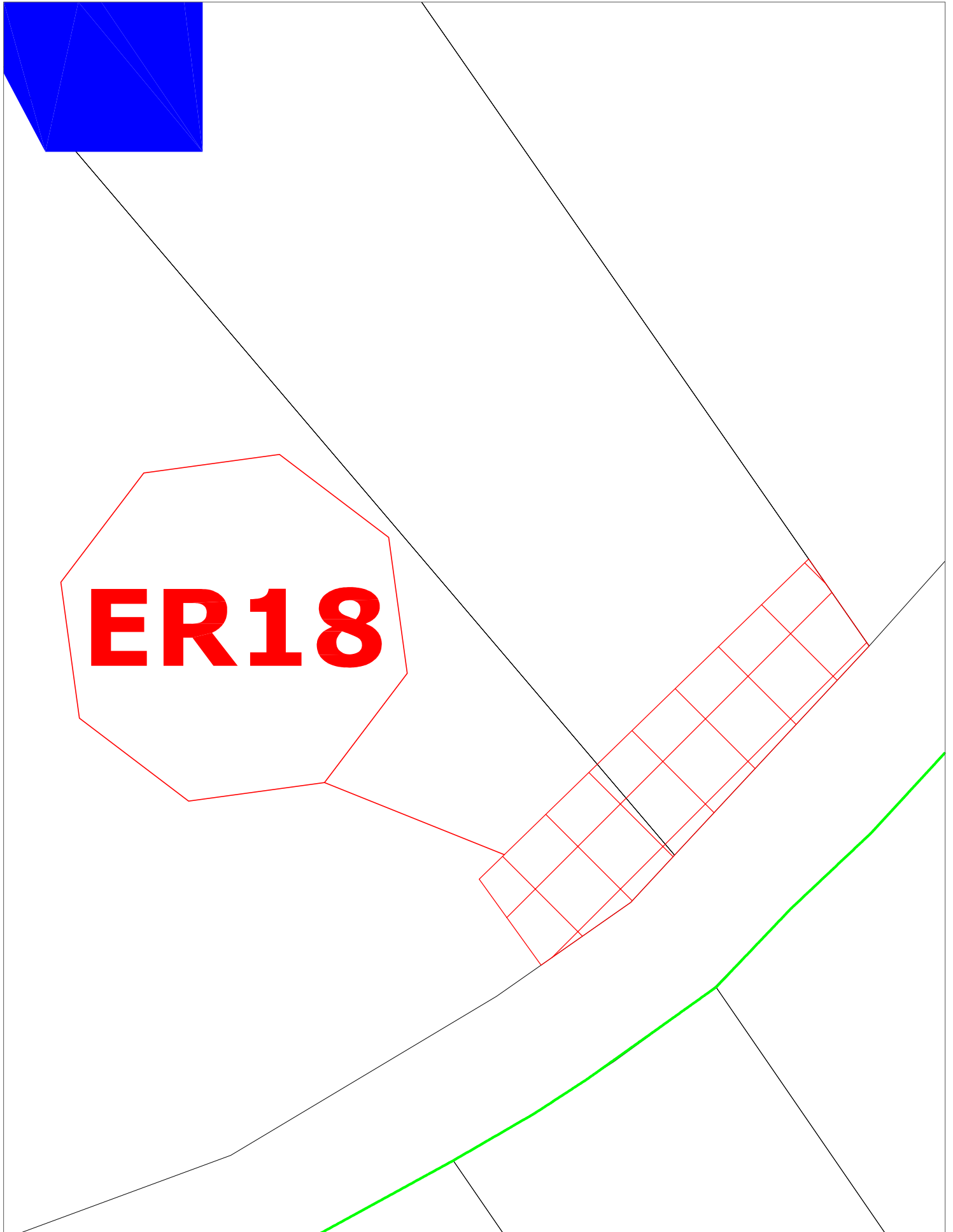


EMPLACEMENT RESERVE N°18

Destination Périètre de protections et de valorisation des blockhaus (561 m²)

Bénéficiaire Commune

Echelle 1/500



EMPLACEMENT RESERVE N°19

Destination PÉRIMÈTRE DE PROTECTION DES VUES REMARQUABLES SUR LE BASSIN MINIER (1951 m²)

Bénéficiaire Commune

Echelle 1/500

